

EKSPERCI TECHNICZNO-MOTORYZACYJNI „RZECZOZNAWCY-PZM” SA

Rok założenia 1991

Posiada wdrożony System Zarządzania Jakością ISO 9001:2000

ODDZIAŁ NOWY SĄCZ

33-300 Nowy Sącz, ul. Węgierska 148 J, tel./fax (18) 44 44 222

www.rzeczoznawcy-pzm.pl e-mail: nowysacz@rzeczoznawcy-pzm.pl

Ekspertyzy wykonują rzeczoznawcy

ISO
9001:2000



STOWARZYSZENIA RZECZOZNAWCÓW SAMOCHODOWYCH-EKSPERTMOT
należącego do FIEA - Międzynarodowej Federacji Ekspertów Samochodowych

OPINIA Nr: NSP-2026/050

z dnia: 2026/02/27

Wykonawca opinii : rzeczoznawca certyfikowany mgr inż. Szczepan Żmuda RS001084

Zleceniodawca: C. K. I W. OHP w Szczawnicy-Jabłonce

Adres: Szlachtowska 75B, 34-460 SZCZAWNICA

Zlec. pismo, znak: m@il

z dnia: 2026/02/09

Właściciel: C. K. I W. OHP w Szczawnicy-Jabłonce

Adres: ul. Szlachtowska 75B, 34-460 SZCZAWNICA

Zadanie: Określenie wartości rynkowej pojazdu z uwzględnieniem stanu technicznego

PODSTAWA OPINII

Podstawę do opracowania opinii stanowiły:

1. Ogledziny pojazdu
2. Dokumentacja przedstawiona przez Zleceniodawcę
3. Komputerowy System INFO-EKSPERT PLUS

DANE IDENTYFIKACYJNE POJAZDU

Dane: [O] II-2026

Marka: SKODA

Rok produkcji: 2004

Model: Octavia II 2.0 TDI MR`04 E4

Wersja: Ambiente

Nr rejestracyjny: KNT21707

Rodzaj pojazdu: Samochód osobowy

VIN: TMBHE21Z452096224

Nr INFO-EKSPERT / ID pojazdu	034-00726 / 75431
Data pierwszej rejestracji	2004/06/15
Data oględzin	2026/02/16
Miejsce oględzin	w siedzibie zamawiającego, Szczawnica małopolskie
Przebieg / Odczytanie drogomierza	219870 km
Okres eksploatacji pojazdu (04/06/15-26/02/15)	260 mies.
Kolor powłoki lakierowej, (rodzaj lakieru)	szary, 2-warstwowy z efektem metalicznym
Oznaczenie typu	1Z
Dop. masa całkowita	2010 kg*
Rodzaj nadwozia	kombi (uniwersalne) 5 drzwiowe
Numer silnika	BKD
Jednostka napędowa	z zapłonem samoczynnym
Pojemność / Moc silnika	1968 ccm / 103kW (140KM)
Doładowanie	Turbosp. z chłodn. powietrza
Liczba cylindrów / Układ cylindrów / Liczba zaworów	4 / rzędowy / 16
Rodzaj skrzyni biegów	manualna
Rodzaj napędu	przedni (4x2)

WYPOSAŻENIE STANDARDOWE (2004.12-2005.03)

Lp.	Nazwa elementu wyposażenia	Lp.	Nazwa elementu wyposażenia
1	Antena radiowa	20	Poduszka powietrzna kierowcy
2	Filtr p/pyłkowy	21	Poduszka powietrzna pasażera z możliwością odłączenia
3	Fotel kierowcy z regulacją odcinka lędźwiowego	22	Poduszki powietrzne boczne przednie

EKSPERCI TECHNICZNO-MOTORYZACYJNI
„RZECZOZNAWCY-PZM” S.A.
ul. Kochanowskiego 45/5, 01-864 Warszawa
NIP 526-020-55-46

3.245 Ekspert Techniczny Motoryzacyjny „Rzeczoznawcy PZM” SA z siedzibą w Warszawie, ul. Węgierska 148 J, 01-864 Warszawa, NIP: 526-020-55-46; wysokość kapitału zakładowego wynosi 507 250 złotych, kapitał został w pełni opłacony.

zarejestrowana przez Sąd Rejonowy dla m.st. Warszawy w Warszawie, XIII Wydział Gospodarczy Krajowego Rejestru Sądowego, pod nr KRS 000 002 845; NIP: 526-020-55-46; wysokość kapitału zakładowego wynosi 507 250 złotych, kapitał został w pełni opłacony.

4	Fotel kierowcy z regulacją wysokości	23	Relingi dachowe
5	Fotel pasażera z regulacją odcinka lędźwiowego	24	Roleta do bagażnika
6	Fotel pasażera z regulacją wysokości	25	Sygnalizacja niezapiętego pasa bezpieczeństwa kierowcy
7	Głośniki 4 szt.	26	Sygnalizacja otwartych drzwi i pokrywy bagażnika
8	Immobilizer	27	System p/poślizgowy przy przyspieszaniu ASR
9	Klimatyzacja Climatic półautomatyczna	28	Szyby przednie regulowane elektrycznie
10	Kolumna kierownicy regulowana	29	Szyby przyciemniane
11	Komputer pokładowy	30	Szyby tylne regulowane elektrycznie
12	Listwy boczne	31	Światła p/mgienne przednie
13	Lusterka zewnętrzne podgrzewane elektrycznie	32	Tablica rozdzielcza z regulacją oświetlenia
14	Lusterka zewnętrzne regulowane elektrycznie	33	Wskaźnik temperatury zewnętrznej
15	Napinacze przednich pasów bezpieczeństwa pirotechniczne	34	Wspomaganie układu kierowniczego elektromechaniczne Servotronic
16	Oparcie siedzeń tylnych dzielone asymetrycznie	35	Zagłówki foteli przednich regulowane
17	Pasy bezpieczeństwa przednie z regulacją wysokości mocowania	36	Zagłówki siedzeń tylnych 3 szt.
18	Podłokietnik przedni z chłodzonym schowkiem	37	Zamek centralny zdalnie sterowany
19	Podłokietnik siedzeń tylnych		

L.p. Nazwa pakietu / elementu pakietu wyposażenia standardowego

- System ABS + MSR
ABS - system zapobiegający blokowaniu kół
System p/poślizgowy MSR
- Tarcze kół stalowe 15" opony 195/65
Opony 195/65 R15
Tarcze kół stalowe

OPIS ZAMONTOWANEGO W POJEŹDZIE OGUMIENIA

Koło	Marka, typ	Bieżnik [mm]	Zużycie [%]
Przednie lewe:	FIRESTONE 195/65 R15 91T WINTERHA WK 3 TL		70
Przednie prawe:	FIRESTONE 195/65 R15 91T WINTERHA WK 3 TL		70
Tylne lewe:	FIRESTONE 195/65 R15 91T WINTERHA WK 3 TL		70
Tylne prawe:	FIRESTONE 195/65 R15 91T WINTERHA WK 3 TL		70

STAN TECHNICZNY POJAZDU

Do oględzin oraz ustalenia wartości rynkowej pojazdu z uwzględnieniem jego stanu technicznego, przedstawiono samochód osobowy marki SKODA OCTAVIA model: kombi 5d.

Oględzin samochodu dokonano w miejscu postoju i w obecności Przedstawiciela Zleceniodawcy.

Pojazd od dłuższego okresu czasu nie użytkowany.

Ogólny stan techniczny: zaniedbany.

Pojazd pochodzi z krajowej sieci dystrybucji.

Zleceniodawca przedstawił dokument:

- dowód rejestracyjny seria: DR/BAN numer 0750826

Na podstawie przeprowadzonych oględzin samochodu stwierdzono:

- ogólny stan techniczny pojazdu: znacząco zaniedbany,
- samochód od dłuższego czasu nie użytkowany,
- fotel kierowcy i kierownica wytarte, mocowanie fotela do podłogi niestabilne,
- powłoka lakiernicza całego pojazdu z licznymi zarysowaniami, szczególnie w okolicach klamek,
- na krawędziach tylnych pionowych wszystkich drzwi liczne obicia powłoki lakierniczej,
- pomiar grubości powłoki lakierniczej wykazuje ponadnormatywną wartość na większości elementów karoserii, co świadczy o wykonywanych wcześniej naprawach BL/LAK - patrz arkusz pomiaru,
- progi, elementy kolankowe botnika PT oraz podłoga w stanie korozji,
- przednia część pokrywy komory silnikowej z licznymi punktowymi odpryskami powłoki lakierniczej - efekt piaskowania,
- zderzak przedni w dolnych partiach z ubytkami,
- klosze reflektorów zmatowiałe/wypięskowane i pożółkłe,

EKSPERCI TECHNICZNO-MOTORYZACYJNI
"RZECZOZNAWCY-PZM" S.A.
ul. Kochanowskiego 45/5, 01-864 Warszawa
NIP 526-020-55-46

- układ napędowy zabrudzony - zabrudzenia drogowe, ślady wycieków,
- zespół turbosprężarki kwalifikuje się do regeneracji,
- układ wydechowy powierzchniowo skorodowany,
- wnętrze komory bagażnika i całego pojazdu zabrudzone, wykładziny dywanowe zawilgocone,
- akumulator pojazdu z oznakami niedoładowania,
- podczas oględzin okazano jeden klucz do pojazdu.

Podczas oględzin wykonano dokumentację fotograficzną pojazdu i jego uszkodzeń - zdjęcia stanowią integralną część niniejszego opracowania.

KOREKTY

WARTOŚĆ BAZOWA BRUTTO (261 mies.) * 9 600 PLN
 KOREKTA ZA PRZEBIEG 1 445 PLN

Korekta uwzględnia wpływ przebiegu pojazdu na jego wartość. Wartość bazowa została określona dla przebiegu normatywnego 350 000 km. Zweryfikowany przebieg wycenianego pojazdu jest mniejszy od normatywnego o - 130 130 km. Powoduje to zastosowanie korekty wartości w wysokości 15,05%.

KOREKTA ZA OGUMIENIE - 258 PLN

Korekta uwzględnia wpływ stanu ogumienia na wartość pojazdu. Punktem odniesienia jest ogumienie o zużyciu 50%.

KOREKTY RÓŻNE - 2 980 PLN

W tym: [%] Wart. [PLN]

Stan utrzymania i dbałość o pojazd -5,0 - 552

Stan utrzymania i dbałość o pojazd mogą mieć wpływ na wartość rynkową pojazdu w przypadku, gdy stan wycenianego pojazdu istotnie odbiega od dobrego, odpowiedniego dla danego okresu eksploatacji i przebiegu. Stwierdzony ponadprzeciętnie dobry stan świadczący o wyjątkowej dbałości o pojazd może stanowić podstawę korekty dodatniej wartości, stan gorszy od typowego dobrego - podstawę do korekty ujemnej.

Zadana szacunkowa korekta z tytułu wcześniejszych napraw -10,0 -1 104

Naprawy powypadkowe samochodów szczególnie, w pierwszych latach eksploatacji mogą powodować obniżenie ich wartości w odniesieniu do pojazdów bezwypadkowych. Poziom utraty wartości może wzrastać w przypadku niskiej jakości naprawy i odpowiednio maleć w nowych pojazdach naprawianych z zachowaniem norm naprawczych producenta pojazdu. W pojazdach wieloletnich profesjonalnie wykonane naprawy powypadkowe mogą powodować usprawnienie pojazdu w stosunku do jego stanu technicznego jak przed szkodą (awarią) i skutkować wzrostem ich wartości.

Korekta ze względu na liczbę właścicieli lub użytkowników (2) -2,0 - 220

Najwyższą wartość uzyskują na rynku pojazdy kupowane od pierwszego właściciela. Większa liczba użytkowników szczególnie dla pojazdów kilkuletnich oznacza najczęściej niższą dbałość o pojazdy, co powoduje obniżenie ich wartości rynkowej.

Usunięcie korozji/konserwacja podwozia -10,0 -1 104

KOMENTARZ

Szczegółowe dane identyfikacyjne wycenianego pojazdu przedstawiono na pierwszej stronie niniejszego opracowania - dane identyfikacyjne zweryfikowano z przedstawioną dokumentacją w tym zakresie.

Dane o wartości bazowej pojazdu zaczerpnięto bezpośrednio z katalogu Info-Ekspert - wartość bazowa dotyczy dokładnie takiego modelu jak przedmiot oględzin.

Opis stanu technicznego pojazdu i jego wpływu na wartość pojazdu podano w treści wyceny.

Opis wyposażenia dodatkowego i jego wpływu na wartość pojazdu podano w treści wyceny.

Niniejsza wycena pojazdu nie jest ekspertyzą jego stanu technicznego!

Wartość rynkowa brutto wyżej zidentyfikowanego pojazdu, w stanie jak przed szkodą, określona na miesiąc luty 2026 roku wynosi:

7800 PLN

(słownie: siedem tysięcy osiemset złotych)

w tym VAT (23,0%) 1458,54 PLN

EKSPERCI TECHNICZNO-MOTORYZACYJNI
 „RZECZOZNAWCY-PZM” S.A.
 ul. Kochanowskiego 45/5, 01-864 Warszawa
 NIP 526-020-55-46

Wartość brutto pojazdu w stanie uszkodzonym określona na miesiąc luty 2026 roku wynosi:

4500 PLN

(słownie: cztery tysiące pięćset złotych)

w tym VAT (23,0%) 841,46 PLN

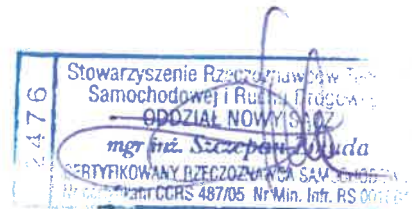
Wartości określono na podstawie:

- notowań wartości rynkowych z bazy pojazdów "Komputerowego Systemu INFO-EKSPERT" na II-2026 zweryfikowanych przez wykonawcę opinii,
- korekt mających wpływ na wartość pojazdu,
- analizy zbywalności pojazdu uszkodzonego.

Pieczęć

EKSPERCI TECHNICZNO-MOTORYZACY
„RZECZOZNAWCY-PZM” S.A.
ul. Kochanowskiego 45/5. 01-864 Warszawa
NIP 526-020-55-46

Podpis



DOKUMENTACJA FOTOGRAFICZNA

do opinii nr: NSP-2026/050

z dnia: 2026/02/27

DANE IDENTYFIKACYJNE POJAZDU

Dane: [O] II-2026

Marka: SKODA

Rok produkcji: 2004

Model: Octavia II 2.0 TDI MR`04 E4

Wersja: Ambiente

Nr rejestracyjny: KNT21707

Rodzaj pojazdu: Samochód osobowy



NSP-2026/050 Skoda Octavia KNT21707 Fot.1



NSP-2026/050 Skoda Octavia KNT21707 Fot.2



NSP-2026/050 Skoda Octavia KNT21707 Fot.3



NSP-2026/050 Skoda Octavia KNT21707 Fot.4

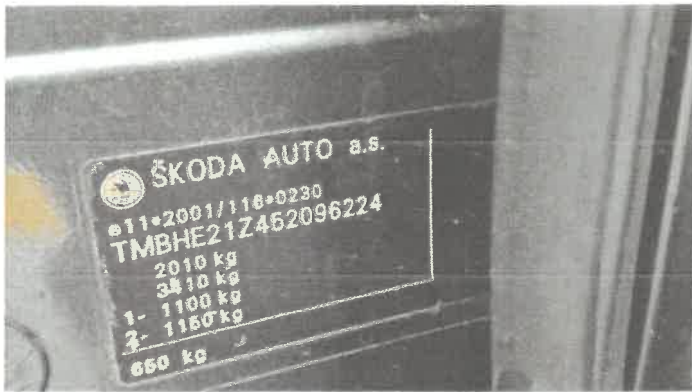


NSP-2026/050 Skoda Octavia KNT21707 Fot.5



NSP-2026/050 Skoda Octavia KNT21707 Fot.6

EKSPERCI TECHNICZNO-MOTORYZACYJNI
„RZECZOZNAWCY-PZM” S.A.
ul. Kochanowskiego 45/5, 01-854 Warszawa
NIP 526-020-55-46



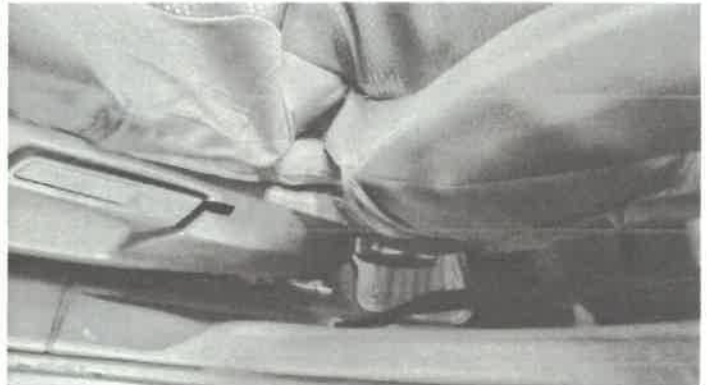
NSP-2026/050 Skoda Octavia KNT21707 Fot.7



NSP-2026/050 Skoda Octavia KNT21707 Fot.8



NSP-2026/050 Skoda Octavia KNT21707 Fot.9



NSP-2026/050 Skoda Octavia KNT21707 Fot.10



NSP-2026/050 Skoda Octavia KNT21707 Fot.11



NSP-2026/050 Skoda Octavia KNT21707 Fot.12



NSP-2026/050 Skoda Octavia KNT21707 Fot.13

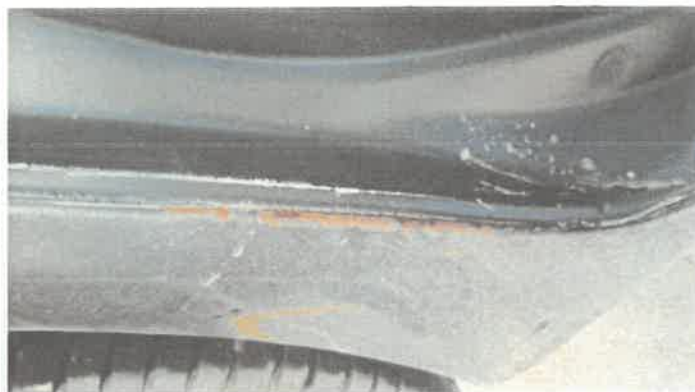


NSP-2026/050 Skoda Octavia KNT21707 Fot.14

EKSPERCI TECHNICZNO-MOTORYZACY
„RZECZOZNAWCY-PZM” S.A.
ul. Kochanowskiego 45/5, 01-864 Warszawa
NIP 526-020-55-46



NSP-2026/050 Skoda Octavia KNT21707 Fot.15



NSP-2026/050 Skoda Octavia KNT21707 Fot.16



NSP-2026/050 Skoda Octavia KNT21707 Fot.17



NSP-2026/050 Skoda Octavia KNT21707 Fot.18



NSP-2026/050 Skoda Octavia KNT21707 Fot.19



NSP-2026/050 Skoda Octavia KNT21707 Fot.20



NSP-2026/050 Skoda Octavia KNT21707 Fot.21



NSP-2026/050 Skoda Octavia KNT21707 Fot.22

EKSPERCI TECHNICZNO-MOTORYZACY
„RZECZOZNAWCY-PZM” S.A.
ul. Kochanowskiego 45/5, 01-854 Warszawa
NIP 526-020-55-46



NSP-2026/050 Skoda Octavia KNT21707 Fot.23



NSP-2026/050 Skoda Octavia KNT21707 Fot.24



NSP-2026/050 Skoda Octavia KNT21707 Fot.25



NSP-2026/050 Skoda Octavia KNT21707 Fot.26



NSP-2026/050 Skoda Octavia KNT21707 Fot.27



NSP-2026/050 Skoda Octavia KNT21707 Fot.28



NSP-2026/050 Skoda Octavia KNT21707 Fot.29



NSP-2026/050 Skoda Octavia KNT21707 Fot.30

EKSPERCI TECHNICZNO-MOTORYZACY
 „RZECZOZNAWCY-PZM” S.A.
 ul. Kochanowskiego 45/5, 01-864 Warszawa
 NIP 526-020-55-46

ARKUSZ BADANIA POWŁOKI LAKIEROWEJ

do opinii nr: NSP-2026/050

z dnia: 2026/02/27

Wykonawca opinii : rzeczoznawca certyfikowany mgr inż. Szczepan Żmuda RS001084

Zleceniodawca: C. K. I W. OHP w Szczawnicy-Jabłonce

Adres: Szlachtowska 75B, 34-460 SZCZAWNICA

Zlec. pismo, znak: m@il

z dnia: 2026/02/09

Właściciel: C. K. I W. OHP w Szczawnicy-Jabłonce

Adres: ul. Szlachtowska 75B, 34-460 SZCZAWNICA

Zadanie: Określenie wartości rynkowej pojazdu z uwzględnieniem stanu technicznego

DANE IDENTYFIKACYJNE POJAZDU

Dane: [O] II-2026

Marka: SKODA

Rok produkcji: 2004

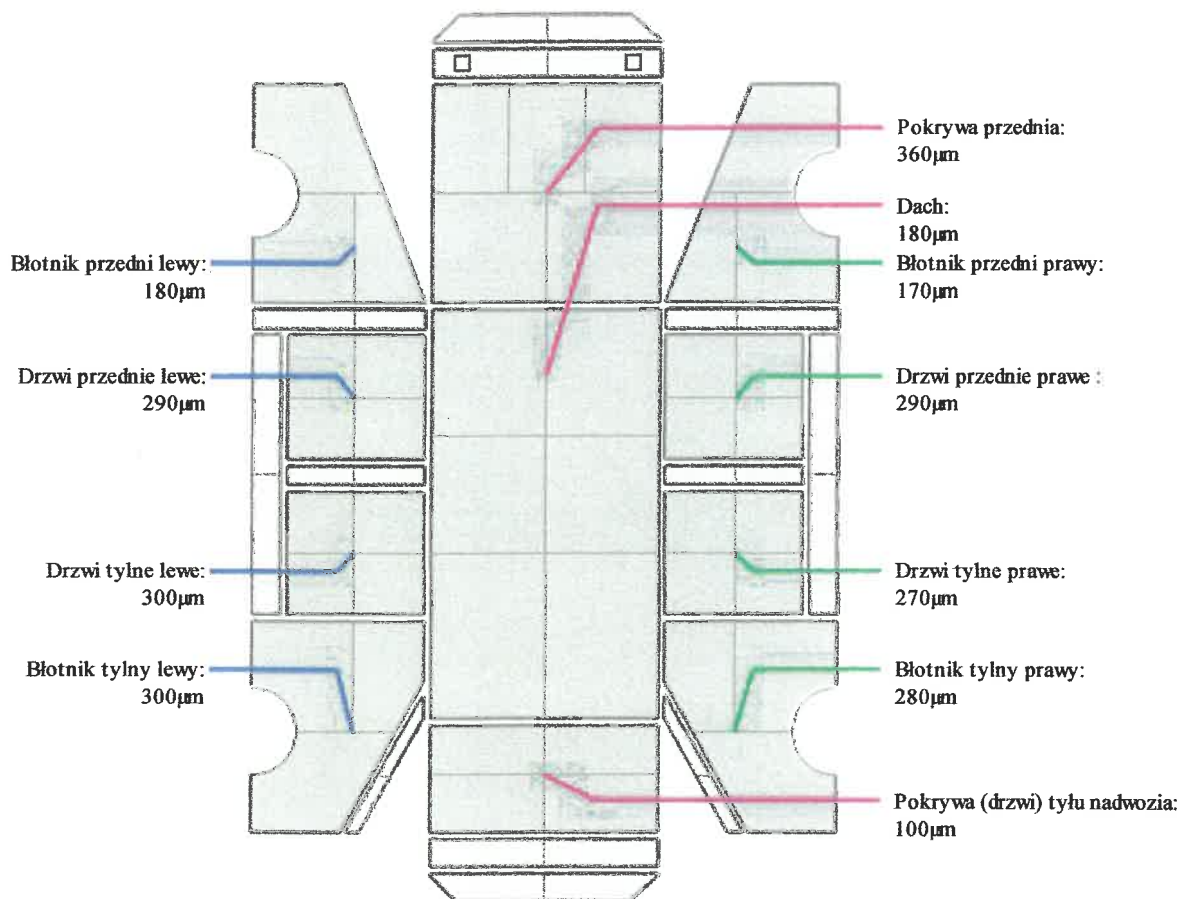
Model: Octavia II 2.0 TDI MR'04 E4

Wersja: Ambiente

Nr rejestracyjny: KNT21707

Rodzaj pojazdu: Samochód osobowy

OPIS POWŁOKI LAKIEROWEJ



INFORMACJE DODATKOWE

Jako wyniki pomiaru podano wartości zmierzone w mikrometrach [1/1000m]

Pomiar wykonano elektronicznym miernikiem grubości lakieru Blue Technology seria MGR-13/DX Professional

ARKUSZ USTALENIA WARTOŚCI POJAZDU

do opinii nr: NSP-2026/050

z dnia: 2026/02/27

Wykonawca opinii : rzeczoznawca certyfikowany mgr inż. Szczepan Żmuda RS001084

Zleceniodawca: C. K. I W. OHP w Szczawnicy-Jabłonce

Adres: Szlachtowska 75B, 34-460 SZCZAWNICA

Zlec. pismo, znak: m@il

z dnia: 2026/02/09

Właściciel: C. K. I W. OHP w Szczawnicy-Jabłonce

Adres: ul. Szlachtowska 75B, 34-460 SZCZAWNICA

Zadanie: Określenie wartości rynkowej pojazdu z uwzględnieniem stanu technicznego

DANE IDENTYFIKACYJNE POJAZDU

Dane: [O] II-2026

Marka: SKODA

Rok produkcji: 2004

Model: Octavia II 2.0 TDI MR`04 E4

Wersja: Ambiente

Nr rejestracyjny: KNT21707

Rodzaj pojazdu: Samochód osobowy

Nr IE / ID: 034-00726 / 75431

USTALENIE WARTOŚCI POJAZDU

Ostatnia cena nowego pojazdu: 75 800 PLN brutto na 12/2008

KATALOG WARTOŚCI BAZOWYCH (BRUTTO):

rok	mies.	wart. z katal. [PLN]	wart. zadana [PLN]
2008	05	12150	12150
2007	05	11250	11250
2006	05	10600	10600
2005	05		10150
2004	05		9600

WARTOŚĆ BAZOWA BRUTTO (261 mies.) * 9 600 PLN

Normatywny okres eksploatacji 261 mies.

DATA PIERWSZEJ REJESTRACJI (rok/mies/dn) 2004/06/15

Rzeczywisty okres eksploatacji 260 mies.

LISTA WYPOSAŻENIA:

Lista wyposażenia na podstawie informacji z bazy danych na okres: 2004.12-2005.03

Przebieg normatywny 350 000 km

Przebieg rzeczywisty odczytany 219 870 km

KOREKTA ZA PRZEBIEG 1 445 PLN po korekcie: 11 045 PLN

ZASTOSOWANE KOREKTY RÓŻNE:

Opis korekty	[%]	Wart. [PLN]
Stan utrzymania i dbałość o pojazd	-5,0	- 552
Zadana szacunkowa korekta z tytułu wcześniejszych napraw	-10,0	-1 104
Korekta ze względu na liczbę właścicieli lub użytkowników (2)	-2,0	- 220
Usunięcie korozji/konserwacja podwozia	-10,0	-1 104
KOREKTY RÓŻNE		- 2 980 PLN po korekcie: 8 065 PLN

STAN OGUMIENIA:

Oś	Koło	Cena [PLN]	Zuż. [%]	Bieżn [mm]	Koło	Cena [PLN]	Zuż. [%]	Bieżn [mm]	Koło	Cena [PLN]	Zuż. [%]	Bieżn [mm]	Koło	Cena [PLN]	Zuż. [%]	Bieżn [mm]
Przednia	Lewe:	323	70*		Prawe:	323	70*									
	Tylna	Lewe:	323	70*	Prawe:	323	70*									

KOREKTA ZA OGUMIENIE - 258 PLN po korekcie: 7 807 PLN

WARTOŚĆ RYNKOWA BRUTTO PO ZAOKRĄGLENIU

7 800 PLN

Pieczęć

Podpis

EKSPERCI TECHNICZNO-MOTORYZACYJNI
„RZECZOZNAWCY-PZM” S.A.
ul. Kochanowskiego 45/5, 01-864 Warszawa
NIP 526-020-55-46

